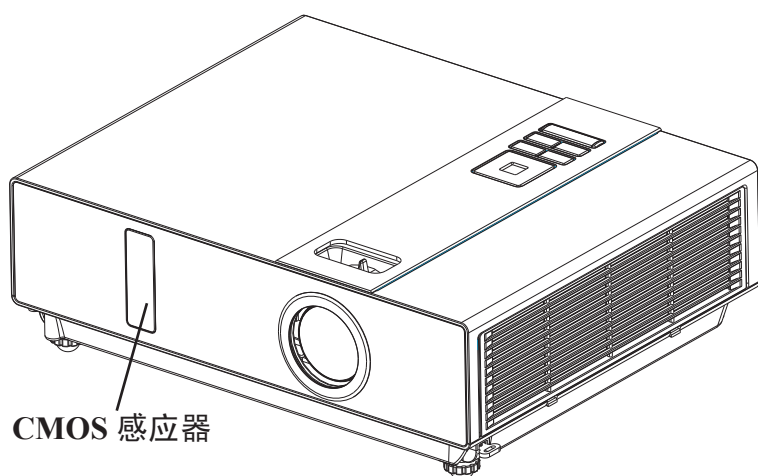


互动投影机



互动投影机物品清单.....	i
附件说明.....	ii
工具列说明.....	iv
在Window环境下安装	1
在Mac环境下安装	9
故障排除.....	14

互动投影机物品清单

附件一览表

下面列出了互动投影机的其余部件。请检查其余部件。如缺少任何物品，请与经销商联系。

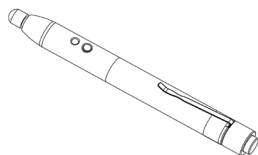
1. 附件袋



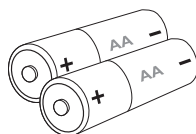
2. 教鞭



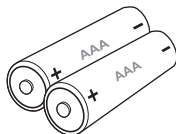
3. 光笔



4. 电池 (AA)



5. 电池 (AAA)

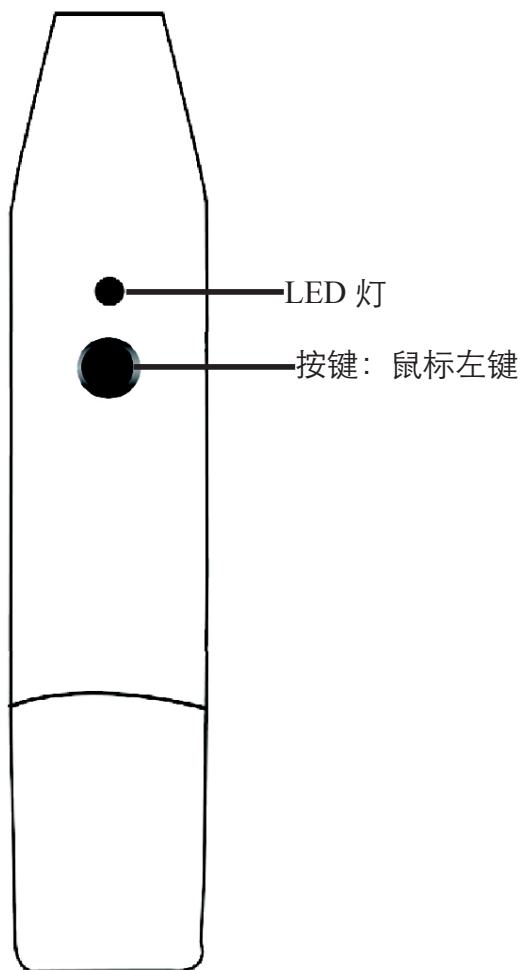


6. 挂绳



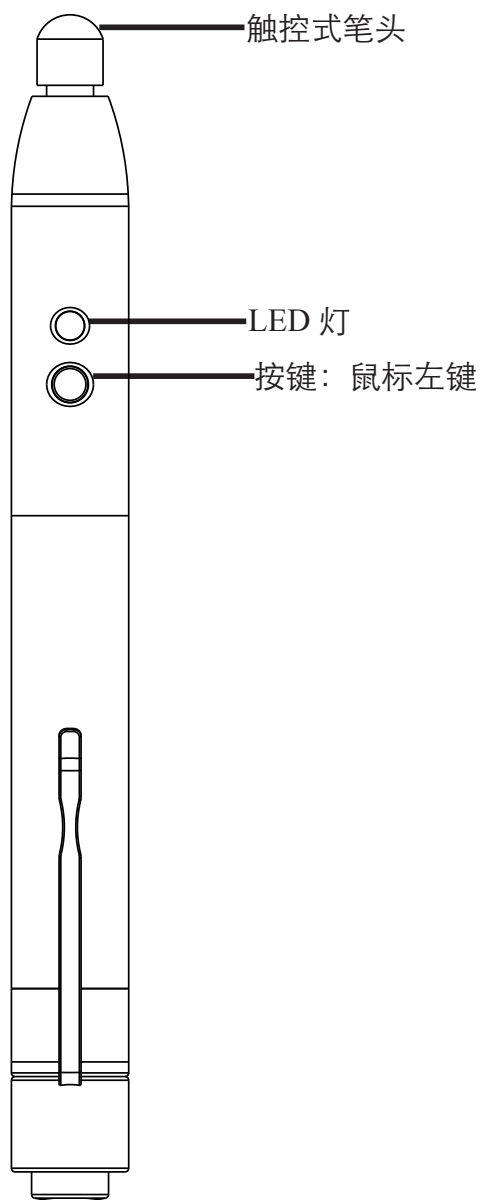
附件说明

「教鞭」的按键说明



附件说明

「光笔」的按键说明



工具列说明

工具列

工具列位置

用「教鞭」或「光笔」按此键,将工具列摆在屏幕的右或左侧。

鼠标

计算机鼠标的功能。

画笔

画笔功能。

橡皮擦

拭除部分画笔。

选择画笔的粗细

选择画笔的精细度。

选择画笔的颜色

选择画笔的颜色。

清除全部

同时擦除所有绘画。

保存文件

将当前页面保存到计算机。

重绘

回复前一次的绘画(拭除)动作。

虚拟键盘

开启屏幕虚拟键盘。



在Window环境下安装

1. 系统配置要求

为确保互动功能正常工作，请按下列要求检查您的系统条件。

系统配置要求	
操作系统	微软 Window 2000(SP4)/XP(SP2)/Vista
处理器	Intel Pentium IV 或以上
内存	256 MB 以上
最小硬盘空间	30 MB
	光碟驱动程序 & USB 2.0 接口

2. 安装 LightPen 软件

步骤 1：将安装光盘放入**CD-ROM** 或 **DVD-ROM**光驱中。

步骤 2：复制**LightPen**数据夹到硬盘中。

(直接执行**LightPen**数据夹中的 **LightPen.exe**即可。)

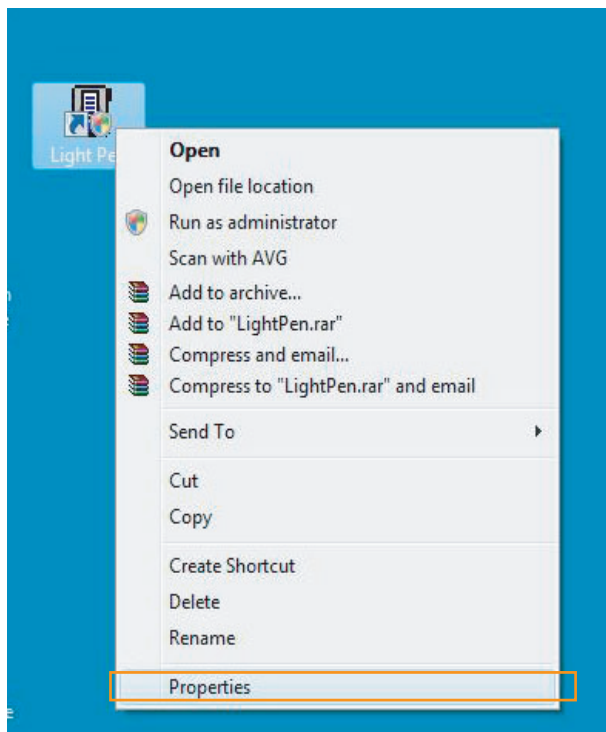
注意：如是**Vista**需做以下(a) (b)两项设定。

在Window环境下安装

注意！

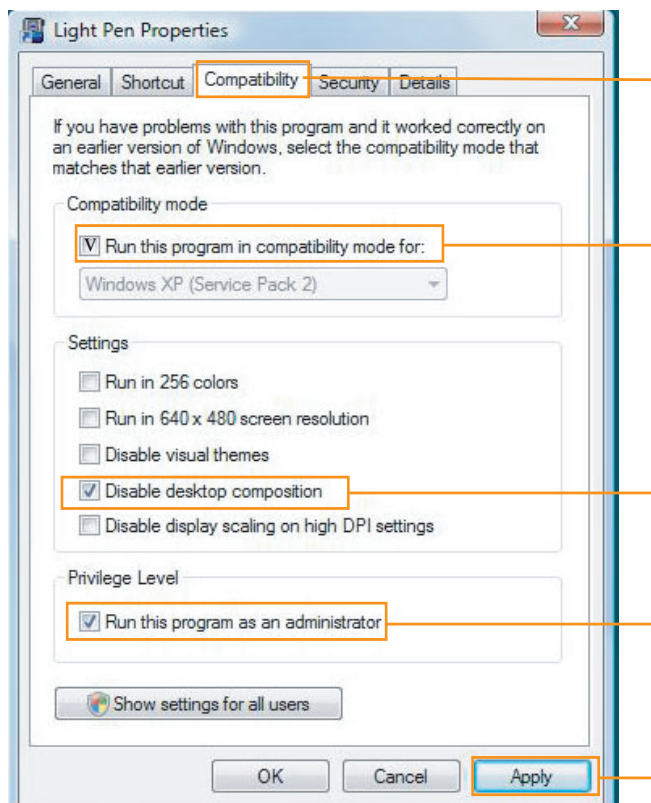
Vista系统设定注意:(XP不需设定)

(a) "LightPen.exe" 上单击鼠标右键，然后单击鼠标左键以选择的 **Properties**（属性）。



在Window环境下安装

- (b) 选择**Compatibility**（兼容性），然后勾选**"Run this program in compatibility mode for: Windows XP(Service Pack 2)"**（适合跑此程序的模式：**Windows XP(Service Pack 2)**）**Disable desktop composition**（禁用桌面组成）/**Run this program as an administrator**（以管理员身份运行此程序）。然后，选择**Apply**（应用）。



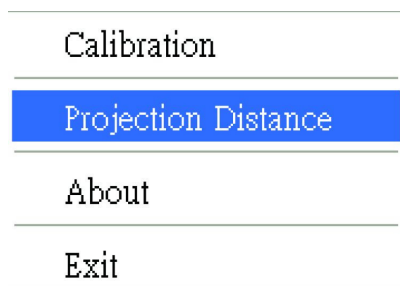
在Window环境下安装

3. 选择距离

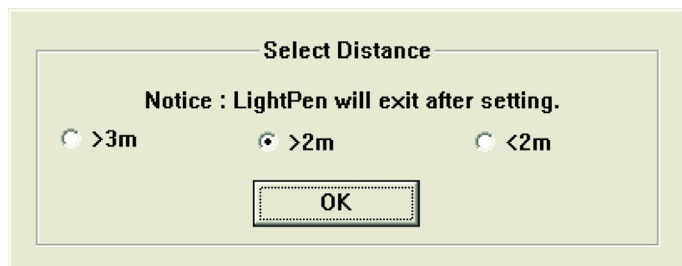
步骤 1: 由工作列于"**LightPen**"图是按下右键。



步骤 2: 按一下鼠标右键设定投射距离。



步骤 3: 在弹出菜单中选择投射距离 (>3m , >2m , <2m) 。



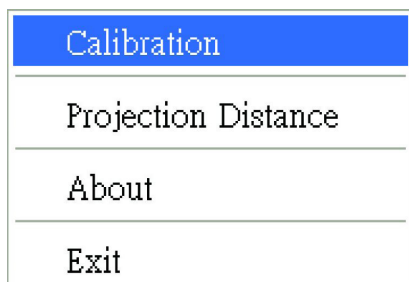
在Window环境下安装

4. 校正

步骤 1: 点选"**LightPen**"。



步骤 2: 工作列中选择"**LightPen**"程序，再按右键出现校正。



在Window环境下安装

4. 校正

步骤 3: 按"教鞭"或"光笔"按钮(视投影大小而定), 点选从螢幕左上方到右下方九个绿色十字校正方块。当九个目标消失, 即表示校正完成。校正过程中尽量保持"教鞭"或"光笔"的角度一致, 以利准确定位。



在Window环境下安装

5. 如何使用

如何播放 "鼠标右键" 的功能?

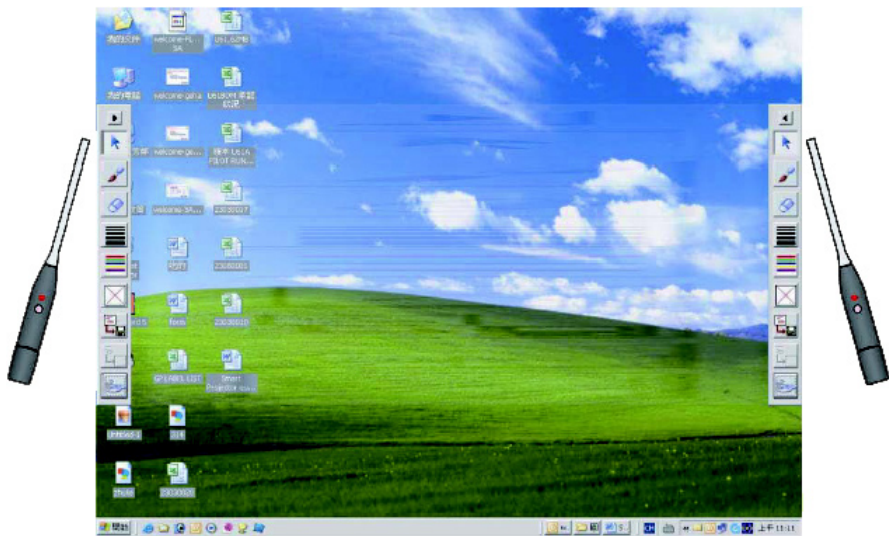
→指向屏幕之外的上端或下端, 然后按"教鞭"或"光笔"按钮。



在Window环境下安装

5. 如何使用

更换工具列位置或隐藏工具列有一个快速的方法。
于屏幕外左或右边，按下"教鞭"或"光笔"按钮可更换工具列位置，
显示或隐藏工具列。



在Mac环境下安装

1. 系统配置要求

为确保互动功能正常工作，请按下列要求检查您的系统条件。

系统配置要求	
操作系统	Mac OS X v10.4.11- v10.5 以上
处理器	Intel 处理器或 Power PC
内存	至少512MB 的 RAM
硬盘空间	至少 10MB 硬盘空间
介质设备	至少 4x CD-ROM 或 DVD-ROM
	至少 USB 2.0

2. 安装 LightPen 软件

步骤 1:将安装光盘放入**CD-ROM** 或 **DVD-ROM**光驱中。

步骤 2:复制 "**LightPen**"程序执行文件到硬盘中。

在Mac环境下安装

3. 选择距离

步骤 1: 从菜单列选择"LightPen"。

步骤 2: 按一下鼠标右键设定投射距离。

步骤 3: 在弹出菜单中选择投射距离 (>3m , >2m , <2m) 。



在Mac环境下安装

4. 校正

步骤 1: 从菜单列选择"LightPen"，再按鼠标键进行校正。



步骤 2: 按"教鞭"或"光笔"按钮(视投影大小而定)，点选从螢幕左上方到右下方九个绿色十字校正方块。当九个目标消失，即表示校正完成。校正过程中尽量保持"教鞭"或"光笔"的角度一致，以利准确定位。



在Mac环境下安装

5. 如何使用

如何播放“Ctrl + 单击鼠标按钮（鼠标右键）”的功能？
→指向屏幕之外的上端或下端，然后按“教鞭”或“光笔”按钮。



在Mac环境下安装

5. 如何使用

于屏幕外左或右边，按下"教鞭"或"光笔"按钮可更换工具列位置，显示或隐藏工具列。



故障排除

1. 问：为何无法执行LightPen程序？

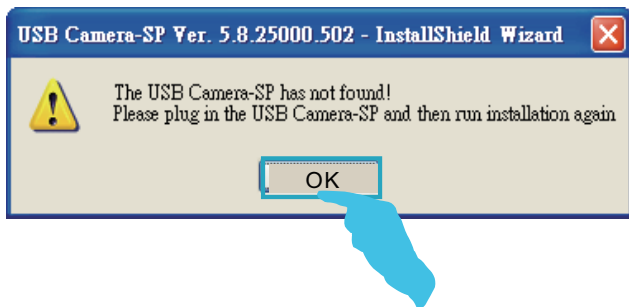
答：您可能需要以"管理员"身分执行LightPen程序。请咨询IT 工程师来协助您。

2. 问：为什么出现"无法找到 LightPen"程序？

答：可能有以下原因：

(1) USB线没有正确连接投影机和计算机。请检查投影机和电脑的线是否有正确连接。

(1-1)如果显示以下画面，请插入USB线，然后重新运行安装程序。

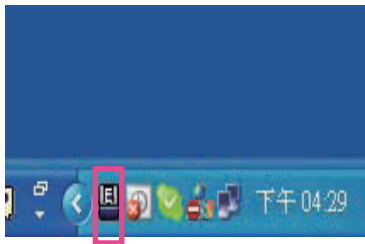


(1-2)在Window的操作系统中，当发生如图(A)所示，即表示 USB线并未连接。若如图(B)所示，即可以使用LightPen 程序。

(A)



(B)



故障排除

在**Mac**的操作系统中，当发生如图(C)所示，即表示**USB**线并未连接。若如图(D)所示，即可以使用LightPen程序。

(C)



(D)



* 有些防毒软件会使**USB**接口无法使用，请确认该软件未关闭**USB**功能。

- (2) LightPen驱动程序安装不完全，请移除LightPen驱动程序，并重新安装。
- (3) **USB**线太长，不应超过**1.5**公尺。如果你需要更长的**USB**线，请与你的经销商联络适合的**USB**延长线。
- (4) 计算机的**USB**接口出现故障。

请检查**USB**接口是否出现故障,若有故障,请咨询IT工程师。

有些笔记本电脑在电量不足时可能会停用**USB**接口。请尽量使用电源供应器。有些笔记本电脑的**USB**接口並沒有提供标准的 **500** 安培电流，或**USB**转换器出现故障，请使用我们的标准**USB**线。

3. 问：为什么无法让绿色十字校正方块正确执行校正？

答：(1) 请确认"教鞭"或"光笔"是否作用：

(1-1)请确认"教鞭"或"光笔"电池电量是否足够或电池改松动。

(1-2)使用「教鞭」或「手写笔」时，应避免操作者挡住「教鞭」、「光笔」与投影机前端之CMOS感应器。如果感应器接收不到「教鞭」或「光笔」传送来的信号，将造成「教鞭」或「光笔」无法使用。

故障排除

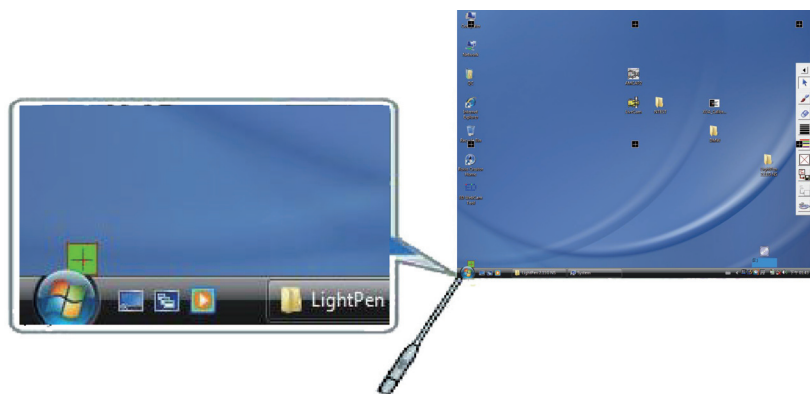
- (2)可能周围环境光线过强干扰，请避免环境光直射投影面或感应器。

周围环境光线过强干扰通常有以下原因造成：

(2-1) 阳光直射屏幕。

(2-2) 感应器旁有光源。

- (3)在**Window Vista**中由于有一个绿色十字校正方块可能会被隐藏在计算机/笔记型计算机桌面上的"开始"方块，请指在校正所示的位置上，即可校正。



4. 问：为什么光标不在"教鞭"或"光笔"所指的位置上？

答：可能有以下原因：

- (1) 系统校正不准。试着进行校正时指在绿色十字目标的"中心"位置。
- (2) 投影机位置、投影面积尺寸或投影距离改变。
- (3) 影像分辨率改变。重新校正程序将解决此问题。

5. 问：为什么游标会跳动？

答：可能周围环境光线过强干扰造成，尽量避免周围环境光线干扰，特别是阳光直射。

(请参阅问题3)

故障排除

6. 问：为什么电脑从待机模式中启动后无法操作LightPen程序？

答：算机进入待机模式后可能会停用USB接口，请在唤醒计算机后重新插拔USB线。(请参阅问题2)

注意：

"教鞭" 和 "光笔" 务必使用**1.5V**碱性电池。